

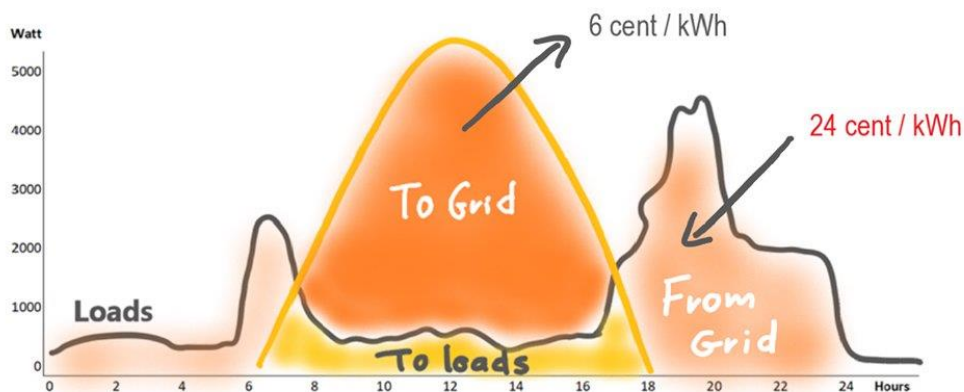
DE 6 VOORDELEN VAN EEN THUISBATTERIJ

De terugdraaiende teller is niet meer en dit zal je voelen! Enkel rechtstreeks verbruik is 'gratis' en overschot wordt slechts laag vergoed. Laat ons eerlijk zijn, we verbruiken nu éénmaal minder als de zon schijnt, in de zomer minder warm eten bijvoorbeeld, al eens op reis, en overdag klassiek werken we. Zo goed als niemand zal gebaat zijn met het nieuwe systeem. Tijd om meer onafhankelijk te zijn.

1. Slimmer dan de slimme meter

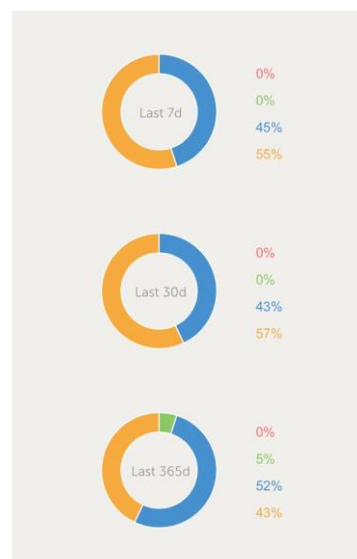
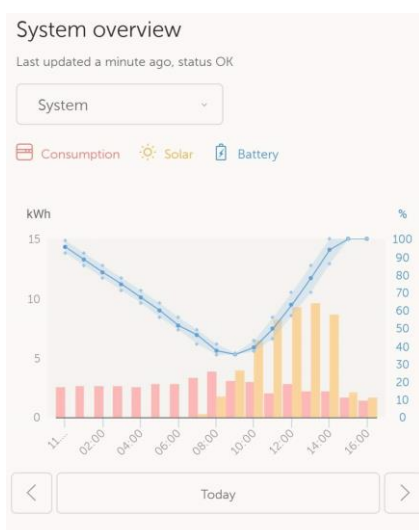
Elektriciteitsprijzen schommelen dagelijks, het grootste deel van de factuur zijn taksen en je wordt bijna gestraft om zonnepanelen te hebben. Tijd om je eigen energie rechtstreeks te verbruiken en op te slaan.

Wat proberen we te vermijden met een thuisbatterij?



2. Controle over verbruik

Op elk moment van de dag kan je in realtime zien hoeveel je opwekt, hoeveel je verbruikt, hoeveel je op de batterij zet,... enz. Eindelijk duidelijkheid zonder kleine lettertjes en zonder verborgen cijfertjes.



3. Geen stroomonderbrekingen

Indien gewenst kunnen we belangrijke systemen apart koppelen aan de batterij. Bij stroomonderbrekingen in de straat, gaat het feest dan bij u verder. Een onafhankelijk systeem zorgt ervoor dat er bij werken in straat / stroomtekorten / stroompannes een ononderbroken toevoer blijft thuis dankzij het rechtstreekse verbruik van zonne-energie en batterij.

4. Op nachttarief opladen

Onze gratis software is volledig ter beschikking en open. Hiermee kan je zoals bij een thermostaat, schema's instellen om de batterij op gelijk welk moment op te laden met elektriciteit uit de straat. Bijvoorbeeld als het morgen bewolkt is, mag de batterij deze nacht opladen tot 75%. Hierdoor vermijd je dure pieken en dus piekbelasting te moeten betalen door de batterij aan een laag markttarief te laden.

Dit is voornamelijk noodzakelijk in de wintermaanden. Dit is allemaal op voorhand in te stellen, hiervoor levert YouPower een volledige handleiding.

5. Peak Shaving

De terugdraaiende teller is niet meer en dit ga je voelen! Ook vanaf 2022 zal er nog een groot deel veranderen. Ze gaan kijken wat een piek is in verbruik en hierop tarifieren.

Hoe het is tot eind 2021:

Je betaalt ongeveer 8 cent per kWh verbruik aan distributienettarieven (heel eenvoudig en eerlijk)

Hoe het wordt vanaf 2022:

Ze gaan kijken naar je gemiddelde pieken. Het minimum waarop ze zoiezo belasten is een piek van 2.5 kW op een kwartier per maand. Dit betekent dat als je op 1 maand eens één hoge piek hebt, dat je hier streng op wordt afgestraft, want deze zal meegeteld worden in je gemiddelde. Bijvoorbeeld als je het hele jaar door niks verbruikt, 1 keer je oven opzet en je microgolf tegelijkertijd, ben je in theorie en volgens je afrekening een zware gebruiker.

Maar er is meer... de tarifiering zal ook geen rekening meer houden met dag en nacht... de andere tarieven op de factuur wel... kwestie van het zo complex mogelijk te maken...

6. Klaar voor toekomstige technologie

YouPower blijft innoveren en zijn volop bezig met andere ontwikkelingen om onze klanten nog meer onafhankelijk te maken van het distributienet zoals V2B. Onze installatie zijn hier klaar voor alsook de laadpalen die we eventueel hiermee kunnen installeren.

Blijf ons volgen voor alle nieuwe technologie op gebied van batterijen!

PowerAssist

De MultiPlus-II voorkomt een overbelasting van een beperkte AC-bron, zoals een aggregaat of walaansluiting. Allereerst wordt de oplading van de accu automatisch gereduceerd om overbelasting te voorkomen. Daarna vergroot het tweede niveau, m.b.v. voeding van de accu, de uitstroom van het aggregaat of walstroom.



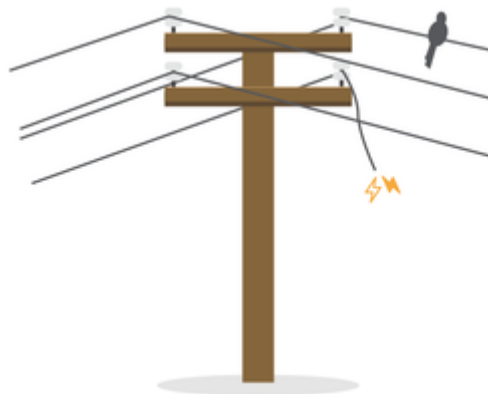
ESS: Energy Storage Systems

De MultiPlus-II is het belangrijkste onderdeel van de Victron ESS (energieopslagsysteem), deze zorgt voor een flexibele combinatie met MPPT-zonneladers of netgekoppelde PV-omvormers. Raadpleeg de ESS (Energy Storage System) handleiding voor voorbeelden en meer informatie.



Ononderbroken wisselstroom (UPS-functie)

In geval van een stroomstoring, of als de wal- of generatorstroom ontkoppeld wordt zal de omvormer binnen de Multi automatisch geactiveerd worden en de voeding naar de aangesloten apparaten overnemen. Dit gebeurt zo snel (binnen 20 milliseconden) dat computers en andere elektronica ongestoord kunnen blijven functioneren.



Monitor en controle op afstand

Je kunt waar dan ook ter wereld je Multi en systeem/systemen monitoren en controleren. Dit kan zowel lokaal (LAN) als op afstand met de gratis VRM app en VRM portal website. Dit kan vanaf een smartphone, tablet, laptop of pc met verschillende besturingssystemen. Via de vereiste Color Contol GX of Venus GX is het controleniveau onbeperkt, van het bijstellen van de Multi tot het automatisch starten van de back up generator en meer...



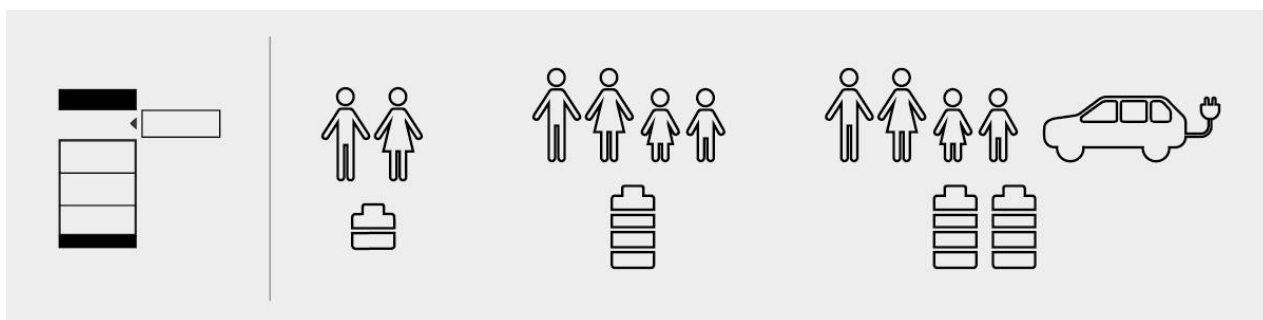
BATTERIJ

Breed gamma



Altijd de perfecte batterij: geconfigureerd voor elke toepassing.

Vlot uitbreidbaar



Dankzij het modulair design is de Battery-Box altijd aanpasbaar en uitbreidbaar volgens uw noden.

Hoog vermogen



Voldoende vermogen voor alle toepassingen.